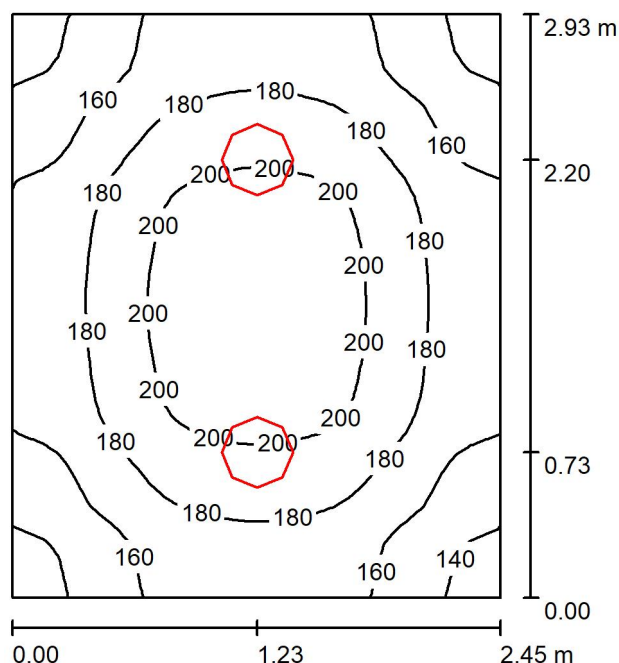


## Pomieszczenie 0/35 / Podsumowanie



Wysokość pomieszczenia: 3.450 m, Wysokość montażu: 3.450 m,  
Współczynnik konserwacji: 0.77

Wartości Lux, Skala 1:38

Powierzchnia	$\rho$ [%]	$E_m$ [lx]	$E_{min}$ [lx]	$E_{max}$ [lx]	$E_{min} / E_m$
Płaszczyzna pracy	/	177	132	212	0.745
Podłoga	20	126	103	143	0.820
Sufit	70	72	51	121	0.713
Ściany (4)	50	130	59	384	/

**Płaszczyzna pracy:**

Wysokość: 0.850 m  
Siatka: 32 x 32 Punkty  
Margines: 0.000 m

Liczba punktów poniżej 400 lx (do IEQ-7): 100.00%.

**Wykaz opraw**

Nr.	Ilość	Etykieta (Czynnik korekcyjny)	$\Phi$ (Oprawa) [lm]	$\Phi$ (Lampy) [lm]	P [W]
1	2	LUXIONA TroII AM-NEW-LEDXXXI65 AMETYST NEW LED 3000LM PC E IP65 840 (1.000)	2149	2970	19.0
W sumie:			4298	5940	38.0

Specyfikacja mocy przyłączeniowej:  $5.29 \text{ W/m}^2 = 2.99 \text{ W/m}^2 / 100 \text{ lx}$  (Powierzchnia podstawowa:  $7.18 \text{ m}^2$ )